

交換生電子報－第三期

張丁互 財管碩二

交換學校－上海交通大學 高級金融學院

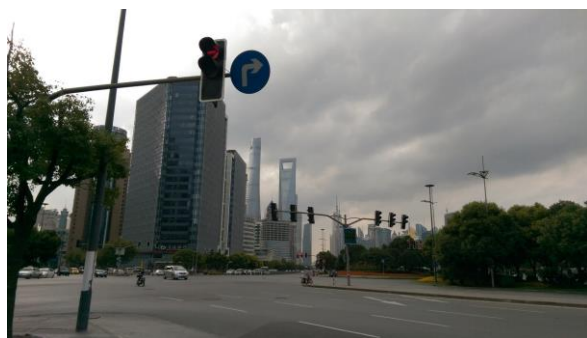
11 月份開始進入密集的上課期，搭配實習公司也開始上班，維持了三周的忙碌生活。早起通勤上班、下班趕地鐵回學校上課，準備作業、期末考等等，可說是最為緊湊也過得最快的一個月。

交換生在高金的課程選擇是限選英語授課，加上學院本身的特性基本上課程都安排在日常的晚上(18:30~21:30)或是假日(9:00~12:00、13:30~16:30、18:30~21:30)。相對而言對於上班族或是在公司實習的學生來說非常貼心。但事實上在疲憊的工作後回學校繼續進修是件非常艱辛的事，並且高金的課程都不算太容易，不論在講師授課品質、課程資料豐富度、課程強度等都相當有水準。因此十一月份這段時間算是交換生涯中的一段磨練歷程。

上海是大陸最大的城市之一，常住人口高達兩千三百萬相當於整個台灣人口。上下班尖峰時刻地鐵擁擠得水洩不通，連伸展身軀都有困難。可以感受到城市的生命力。這也讓早起搶趕上班時間或是下班後搶上課時間的過程更加緊湊刺激。



<陸家嘴大樓一景>



<陸家嘴大樓群>

十一月上海交大為港澳台交換生組織了另一次的參訪之旅，這次的地點是南京。南京市是江蘇省的省會，歷史上有多次朝代的首都均設立於此，是個文化底蘊相當深厚的城市。學校安排的參訪地點以及隨後我們交換生自行前往的景點主要有：中山陵、總統府、南京博物院、夫子廟、1912 酒吧街。中山陵、總統府與我們有很大的記憶共鳴。總統府是過去中華民國建立南京政府時的中央最高機關(即總統府)，園區內還有當年的行政院。整個景區內擺滿過去中華民國在大陸時的各項史料與物品，例如民國初年的身分證、護照、畢業證等等。在大陸的土地上撞見這些與小時候隨處可見相似的物件感到格外驚奇，佐著壁廊上依序講述民國歷史的文宣史料，能感受到歷史興替交換的滄桑與惆悵。

中山陵是國父孫中山先生在南京的陵墓，規模宏偉景色壯闊，有依山傍水龍虎蟠踞之勢，也體認到一代偉人在兩岸的共同形象。



<總統府內文物>



<總統府外觀>



南京整體而言不論飲食、文化以及市民的親和力等都讓人在這裡找到親切感。在交通距離上當天搭乘大巴從上海過去居然需時五個小時，雖然如此搭乘高鐵只要一小時便可抵達，是個閒暇時間值得再找機會溜噓的城市。