

2016 春 | 名古屋商科大學 交換生電子報(Part 4)

金融四 101302041 陳育琳

[4-1]日本旅行資訊 ※旅遊資訊 FB 網誌：<https://goo.gl/xaasFD>

因為日本交通費非常貴，所以我在名商大的這四個月並不以「旅行」為重心。但即使如此，還是去了九州、東京、京都等地。以下為日本國內旅行資訊相關心得：

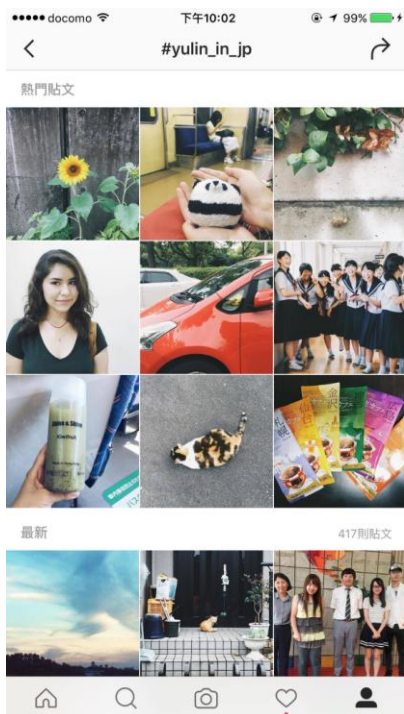
- **交通：**(FB 網誌中所未補充，特屬於名商大留學生的部分)
 - 日本新幹線「非常貴」，但**可以事先向名商大申請「八折折扣券」**，於搭車前幾天到各新幹線的「**みどりの窓口**」即可以優惠價買票。



-在日本最便宜的旅行方式，就是「バス」。尤其從名古屋到東京搭「夜バス」比新幹線便宜很多，而且提早預訂還有折扣。

夜行巴士比價網 | <http://www.bushikaku.net/>

[4-2] 交換心得總結



首先，感謝大家把這份超級無敵長的電子報看完（合掌）

套用一句之前在名商大心得文中所看到的話，「你要先想好，為什麼自己要來日文交換？」這樣看似簡單的問題，它的答案，卻足以成為在交換過程中，徬徨無助時的解藥。不論是想學好日文也好、在日本各地旅行也好，或者單純想要走出台灣，與世界各地的人們對話、交流 ... 找出那個「為什麼要出國交換」的理由，才能說服自己與家人，在花下這筆相較台灣生活費高上 3 倍左右的錢時，心安理得一些。

對我而言，名商大的好，在於日進校區的自然環境優美，在於語言交換時認識到一同學習外語的夥伴，在於用心上課且溫柔的日文老師們。在這裡我必須練習獨立、面對孤獨，並在台灣與日本的人際關係中找到平衡，也必須面對在台灣舒適圈中，所遭遇不到的挑戰。

名商大，不會是一所把交換生的需求照顧得服服貼貼，或者能讓交換生整體凝聚、與日本學生互動，形成一種「大家庭」感覺的學校。但也因為如此，給予學生更多的可能性，去自動自發發掘、分配、利用、蒐集資訊，來構築自己的交換生活。

※備註※

1. 對詳細交換生活紀錄有興趣的人，請用 Instagram 搜尋 #yulin_in_jp
2. 若對名商大或日本交換有相關問題，也可私訊我的 FB 帳號：

<https://www.facebook.com/yulin0324>