

## 租屋行情

廣州作為一級城市，房租成本不低。以外國人可以住宿登記的房子為例，家庭式3人房基本落在6000-8000人民幣之間；單人套房約1600-4000人民幣不等。我詢問同期的歐洲友人後，發現此房子空間小，而且多數為屋齡十五年以上的老屋。若要屋齡十五年內房子，則租金會再增加1.5倍左右。原本想要與歐洲友人共同租屋，但是歐洲交換生多為雙學位（Double Degree），需要在此一年。我僅是短期交換，因此無法與他們共同租屋。

## 租房網/APP的陷阱

中國大陸的APP使用率非常方便，因此許多租屋網都會推出手機APP，建議使用APP查詢、聯絡會比較方便。網友可以看我第二篇所貼出的房源，該房源為一房一廳一衛，有小廚房、陽台，一個月僅需900人民幣是不是性價比非常高？

我找到許多類似的房源，給房東發出查詢訊息。所有房東都會建議額外添加彼此的微信，方便彼此聯絡以及洽談相關細節。我遇到許多情況是加了微信後，房東詢問要租哪套房，我再表明外國人身分後，房東才表示無法出租。而能夠提供外國人住宿的房源，租金都是直接變雙倍！

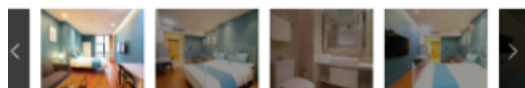
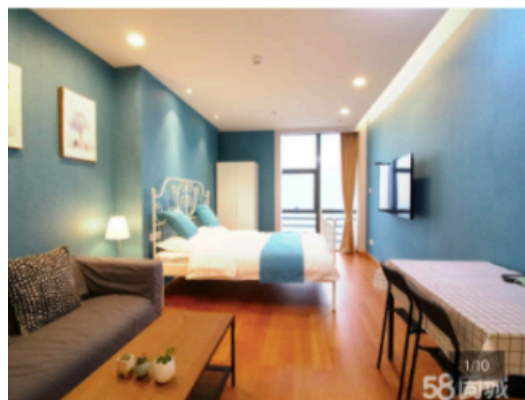
畢竟有繳稅的需求，雙倍的話也變成1800人民幣，尚在負擔範圍。既然價格滿意了，就到了看房的階段。為了節省彼此的時間，建議大家可以請房東發房源視頻。房源視頻可以提供更真實的情況，為何呢？大家得空可以下載美拍、美圖秀秀等中國大陸知名拍照APP，就懂我的意思了。當你詢問房東為何差異如此巨大後，房東都會用不同的話語敷衍你.....

## 58同城·房产

“州58同城 > 广州租房 > 海珠租房 > 滨江东租房

可短租精装修酒店式公寓楼，家电家私齐全，拎包入住，采光好

18-19 25次浏览



**1400**元/月 押一付一

租赁方式：整租

房屋类型：1室0厅1卫 28平 精装修

朝向楼层：南北 中层 / 10层

所在小区：中山大学蒲园 (在租 155套 | 在售 12套)

所属区域：海珠 滨江东 距离地铁8号线中大站305米

详细地址：中大蒲园601-698号

[附近高新工作](#) [查看地图](#)

电话联系TA



58同城所展示照片



影片截圖

### 塵埃落定

經過三天的找房後，終於在朋友的介紹下得知目前租屋的物業管理公司。租屋在地鐵寶崗大道站，距離學校3站的距離。雖然不在中山大學的範圍，但是考量MBA課程都是密集課程，不需要每天到學校，因此還能接受此通勤距離。此外，進出小區大門口、租屋樓層、房間都是使用智能卡，因此安全上較有保障。本租屋為單人套間，是上舖床。房間配備有衣櫥、書桌、椅子、儲物櫃、洗衣機、衛浴，每月租金1800人民幣，加上200人民幣的管理費。租金不包括水電費，水費4.9元/噸，電費1.25元/度。



真實房間面貌

