

一、宿舍選擇比較

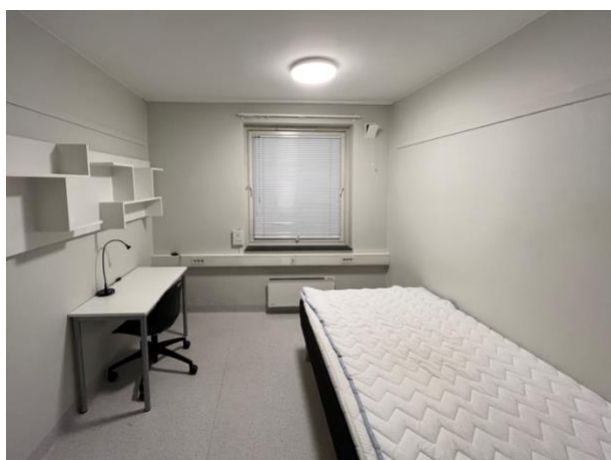
BI 自己的宿舍是 BSN，可能因為 BI 是當地高級的私立商學院，所以據說房租是比較貴一點的，我並不是住這裡，沒辦法提供太多心得，我去拜訪朋友時的感受是他們的床明顯比我在 SIO Sogn 區的小，除此之外，它的好處是離學校比較近，所以是蠻方便的。

在奧斯陸交換住宿的另一個選擇就是 SIO，他們提供的住宿房型選擇非常多元，有個人套房、四人共用兩個衛浴、六人共用一個衛浴等等，並且有分為有附傢俱或沒附傢俱，由於挪威物價高昂，基本上應該是餐餐自己煮，所以建議選擇有附傢俱的房型會比較好哦！不然就是要自己再帶鍋具去，當然要當地買也是可以，當地生活的部分可以參考電子報三。因為我自己和大部分的朋友都住在 SIO 的 Sogn 和 Krinsja 區，所以主要會比較這兩區的優缺點。首先，交通便利性的部分可以參考奧斯陸的捷運路線圖 (T-bane)，Sogn 區離市中心和學校都比較近，在 BI 交換，如果你住在 Krinsja 的話會需要轉乘一次到 Sogn 區的捷運站才可以到學校，另外，Krinsja 的底站方向是郊區，平常班次會比較少，等待時間會拉比較長，所以交通便利性上 Sogn 區可能會比較有優勢一些。行李移動便利性上，Krinsja 區樓層比較高，所以是有電梯的，在剛抵達時和要離開時這一點可能會大大凸顯 Krinsja 的優勢！生活用品購買便利性上，

兩個宿舍區都有各自的超市，兩個超市都算是挪威當地比較便宜的超市，這個部分兩個區域算是不相上下。

休閒娛樂便利性上，Sogn 區最近的捷運站是當地最大的足球場，由於歐洲都蠻瘋足球的，如果你也是會有興趣想去體驗看看的話算是蠻方便的，另外，剛剛有提到 Sogn 區離市中心比較近，從市區往郊區的交通也比較方便，無需等待特定方向的車，所以如果對這個部分比較在意的話 Sogn 會比較方便一些。Krinsja 的話是離奧斯陸的其中一大湖（松恩湖）很近，走路大約 10-15 分鐘可以到，無論是交換生或當地人都會在夏天到這裡散步，或是冬天來這邊看極光和滑冰，如果你比較看重這個的話，住在 Krinsja 可能會比較方便～

SIO 住宿區比較	Sogn	Krinsja
交通便利性	近市中心、到學校不用轉車	班次較少、到學校要轉車
行李移動便利性	沒有電梯（3 層樓）	有電梯（14 層樓左右）
生活用品購買便利性	都有各自的超市	
休閒娛樂便利性	近市中心、足球場	近松恩湖、大自然、極光



SIO 在 Sogn 的房間和 6 人共用廚房

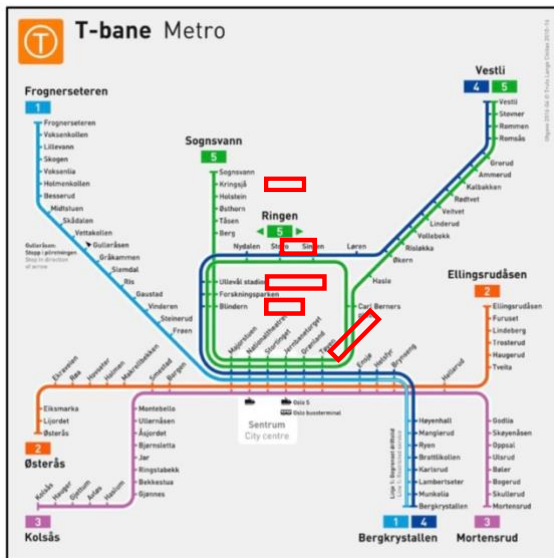
二、當天入住流程

如果是住在 SIO 的話，住宿申請成功之後會收到入住的說明信，裡面會告訴你需要做哪些事情，這邊會跟大家分享一些小細節。抵達當天從機場可以搭火車 (RE12) 或是機場快捷 (FTG) 到中央車站 (捷運 Jernbanetorget，也叫做 Oslo S)，再轉捷運到奧斯陸大學的 SIO 據點領取鑰匙卡 (捷運 Blindern 站)，到這裡時出站後需要走大約 5 - 10 分鐘的路程，不會很遠，但是因為行李應該會很多，還有長時間奔波的無力感，這條路可能會走得特別艱辛，可以先有一個心理準備，或是有緣在機場或路上遇到同樣是要去領鑰匙的學生，也可以互相幫忙留人在捷運站顧行李和領鑰匙，可能會比較心情愉悅！

領鑰匙的時候服務人員不會主動告知你任何資訊，或是引導你要怎麼去你的宿舍，他只會把鑰匙交給你，所以你需要自力更生找到自己的宿舍。基本上無論你是住在 BSN，還是住在 Sogn 或 Krinsja，領完鑰匙後就可以回到捷運站，搭捷運到你當初選擇的宿舍區了，可以參考我提供的當地捷運路線圖，或是使用當地交通 app Ruter (參考電子報三) 或 google map 輸入宿舍地址 (住 SIO 宿舍的話會顯示在你的 SIO 網站 My page 的 housing 中) 看確切的路線。小提醒，如果是住在 Sogn 的話，因為捷運站離宿舍大概要走 10-15 分鐘，而且是上坡，平常可能沒什麼問題，但有行李的第一天和最後一天強烈建議搭公車會比較好，公車的話視你具體住在區域內的哪一棟而定，可能會搭 2-3 站即可抵達！

這裡有一些額外小提醒，在 SIO 網站上顯示的你的住宿地址可能長

這樣：Rolf E. Stenersens allè 21 , H0701, 0858 Oslo，這裡的 allè 是指棟號，到了你選擇的宿舍區之後，就可以使用這個號碼先找到你的 building，通常他們會把棟號大大的標在建築上（如左下圖），接著，找到你的 building 後 H0701 是你的房號，就跟入住飯店一樣，第一個數字是樓層，最後一個數字是房號，所有你需要進入的門都用同一張鑰匙卡進出就可以了！最後，其他門關上就上鎖了，但是要上鎖房間門的話，記得出房門後要再掃一次鑰匙卡才會上鎖哦！



【入住當天所需交通資訊】

1. **Jernbanetorget:** 中央車站 (Oslo S)
2. **Blindern:** 奧斯陸大學領鑰匙
3. **Ullival stadion:** SIO 宿舍 Sogn 區
4. **Krinsja:** SIO 宿舍 Krinsja 區
5. **Nydalen:** BI、BSN 宿舍

