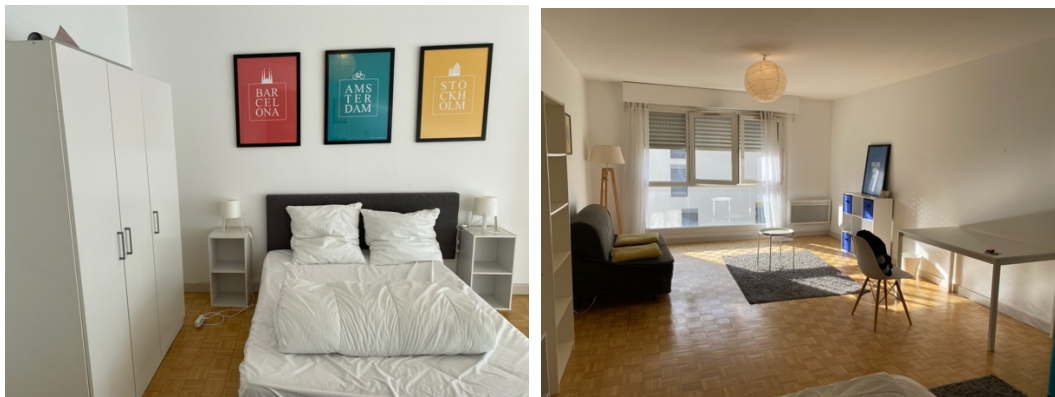


<住宿>

來之前猶豫要住在離學校近一點還是市中心，我們住在 **Garibaldi** 這個捷運站附近（走路不用 5 分鐘），走路 2 分鐘有一家 **monoprix** 超市，距離學校大約 40 分鐘的路程，需要搭捷運到底站 **Gare de Vaise** 以後轉公車 **C6** 或 **C6E**（直達車 **EXPRESS**）到學校，整體來說其實很方便，大家也比較推薦住在市區，去哪裡都比較近，住學校附近的話只有一間家樂福，當初我們是利用 **Chez Nestor** 這個平台找房子，非常方便！你可以在平台上看到有哪些房間、幾月幾號以後可以開始租、室友有誰，我們在找房子的時候已經 9 月中了，很多學校附近的房子都沒了，大概提前一個月找也有找到喜歡的房間～房源流動率算是高的，所以看到喜歡的房間就要趕快預訂，不然隔天就會不見，在這個平台租的缺點是仲介費很貴，我們房間很大，大概有一個月 800 多歐元（兩個人分算划算了 **TAT**），我們住的是有室友的，也有共用的廚房、餐具、碗盤等應有盡有，甚至有洗碗機（用一次整個愛上），還會幫你準備入住禮、新的枕套和床單～入住前會需要繳一筆押金 900 歐、仲介費、當月的房租費（看幾號入住就算到月底），住的時候完全沒有遇到仲介，但會有人來修理東西等等，仲介會事先 **email** 通知。



<交通>

SNCF 是法國最大的鐵路公司，舉凡高鐵(**INOU**)、火車(**TER**)都是他們家的，買票可以用 **APP** 買很方便，進站出站都不用刷卡，但偶爾會遇到有列車長查票，如果查到沒買票的話會罰很重。在里昂市區 **TCL** 就是這裡的公共交通運輸工具，辦一張**月卡**就可以無限搭公車、捷運、地上電車～辦月卡的地方在市區很多，找到市區某一家 **TCL agency**，**Bellecour** 或是 **Part-Dieu** 都有，跟他說你要辦一張月卡，記得要帶**大頭照、護照**，一開始會收一筆辦卡費 5 歐元（官網上寫的）之後每個月 20 號就可以到隨便一個捷運站，找到機器開始儲值下個月的扣打，恩...不太像是儲值，是有方案給你選～

卡的正面長這樣，背面會有你的大頭照：

