

資源篇

曼海姆大學 2023 Fall 電子報三

109303016 會計四 蕭如庭

這篇會分享一些很實用的資源，主要分享交通中可以善用的app和卡！

德國內交通卡、app

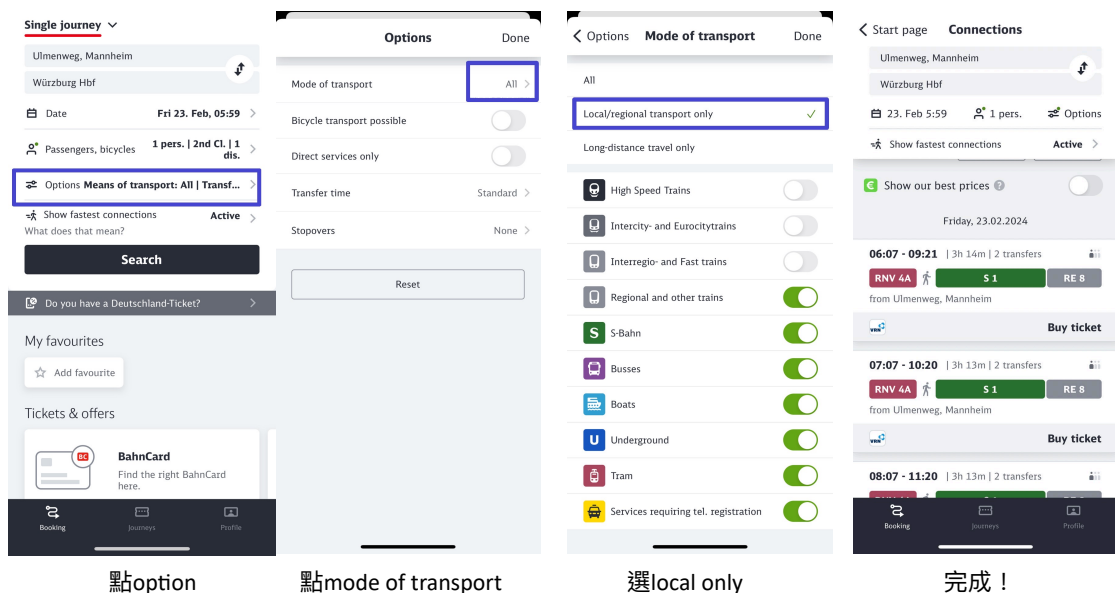


① DB 49歐元月票 (49 Euro Ticket - Deutschlandticket)

49歐月票是去年5月德國推出的交通票種，超級好用，在德國境內除了ICE/ CE/ IC（也就是快車）外的所有車種當月都可以無限搭乘。

- 訂閱與取消：很多app都有提供月票訂閱服務，不過還是建議使用官方的DB Navigator app訂比較安全。若想取消，必須在前一個月10號前線上取消（像我1月就不會在德國了，所以12/10前就要取消續訂！），否則隔月還是會被自動扣款！
- 搭乘範圍：幾乎所有車都涵蓋在內，最好確認的方法是在DB app搜尋時，搭乘方式選擇regional transportation，此時顯示的班次就都會是可以用49元月票搭程的！

例如，想從Ulmenweg宿舍到Würzburg，在DB Navigator app中按照下方步驟操作後，會顯示乘電車（RNV4A）轉城市快車S-bahn（S1）再轉火車（RE8）的路線，雖然要費時3小時，但所有交通費用都有包含在月票內！

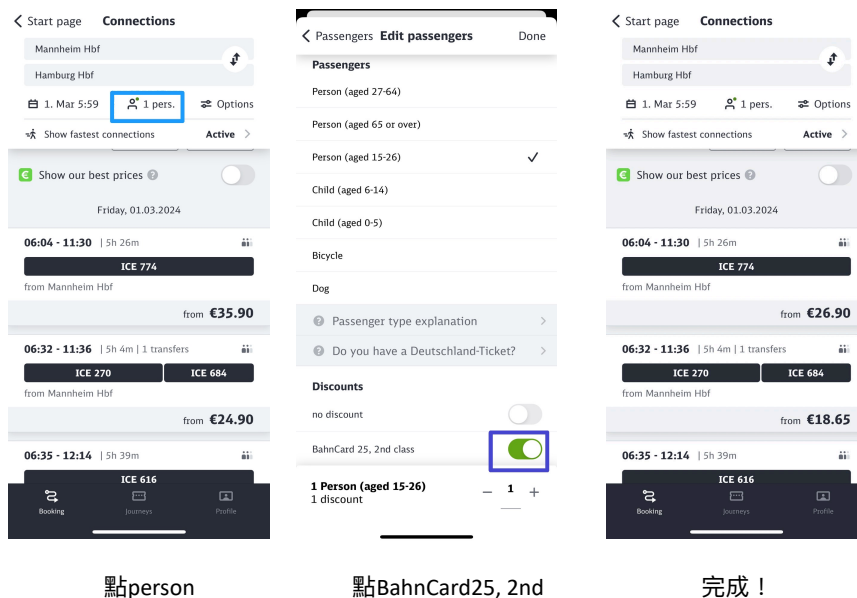


② DB BahnCard 25

若要去較遠的德國城市，搭regional transportation跟high sped railway所需時間差異很大，像是曼海姆至慕尼黑慢車雖然含在月票內，但要一直轉車且需花約6小時，但快車直達只要不到3小時，這種時候可以考慮花錢搭乘快車～而訂閱BahnCard 25可以讓你的乘車費用降低蠻多！

- 訂閱與取消：BahnCard 25年輕人三個月的費用是€19.9，一樣在DB app上訂閱即可，記得要在想取消前六星期填寫資料取消訂閱！
- 使用方式：在DB app搜尋目的地並選擇youth with BahnCard 25，此時顯示的價格即是已經折扣過的價格，乘車時若查票員有要求，出示在app內的BahnCard 25卡即可！

例如，去漢堡搭乘直達ICE的原價車票為€35.9，使用BahnCard 25後是€26.9，也就是，光這趟旅程來回搭乘ICE就讓BahnCard快回本了！



③ Nextbike

Nextbike跟台灣的ubike有點類似，只不過它沒有停車柱，而是將車子歸還在指定的大停車格裡即可。曼海姆大學有和nextbike簽約，只要使用學校的信箱註冊並支付€1帳戶儲存金，之後就可以享有前30分鐘騎乘免費！

很有趣的是，這個30分鐘是可以一直續的，只要時間快到趕快換騎下一台腳踏車就會重新計算時間！註冊和使用的方式都很簡單，app的介面很容易理解，附上官方連結：<https://www.vrnnextbike.de/en/campusbike/>，我就不多做說明了！

另外分享，我曾經有一次騎完還車時沒有順利歸還，後來有打電話請客服協助我取消租借，過程很順利，英文會通，也沒有額外扣我任何費用～

④ VRN Ticket app

這個app是用來查詢Verkehrsverbund Rhein-Neckar區域的交通，也就是曼海姆及其周邊的區域～通常在曼海姆市區內的電車、公車班次用這個app查詢會比Google map準蠻多，有改路線、班次誤點等這裡都會有第一手消息。



⑤ ESN card

以往學長姊都會極力推薦辦ESN卡，因為可以享有Ryanair、Flixbus等多家公司優惠，不過今年開始申辦費從€5漲到€10，我覺得辦之前需要思考一下自己使用到的折扣會不會高於€10（像我就後悔了）。

我的經驗是，我完全沒有使用到Flixbus 85折優惠（因為Flixbus官網有時會推出8折優惠，還比用ESN卡更便宜），我只有用到Ryanair 4次單程9折+贈托運20公斤的優惠，但因為我都是背包旅行、沒有托運，所以對我來說實質只有拿到4次9折。這樣4次折扣算下來我只省了€10.34，跟沒辦卡的情況差不多（雖然還是多省了€0.34啦），但用優惠會衍生出一些其他麻煩，像是在訂機票時會受到學生機票的限制（每班飛機的優惠數量有限）、check in時會需要檢查ESN card（我第一次搭時被說發行機構有問題(?)櫃檯打電話喬了滿久才放我們過）！總之建議辦之前可以精算一下再做決定！