

## 電子報-1 阿根廷交通 張成漢

阿根廷的大眾交通工具既便宜又方便，加上通貨膨脹導致運價相對國內便宜到極致，以下介紹常用的交通方式以及注意細節。

- 像悠遊卡的 Sube Card

阿根廷國內大部分的大眾交通工具，統一規定都是使用 Sube 卡，甚至公車上並不能付現金，所以成為到阿根廷的必備工具！購買方式很簡單，只要到街上的 Kiosk 詢問(類似便利商店)，有許多都會販賣。儲值的話一樣到 Kiosk，或者是地鐵站內會有機台可以用，甚至在學校內也有特別放個機器給大家儲值 Sube 卡，相當方便！

- 24 小時營運的公車

在布宜諾斯艾利斯內的公車非常方便，想到市區哪個位置都可以，比地鐵能到的地方多非常多，加上他們 24 小時都有營運，如果半夜小酌完要回家也不一定要搭 Uber！而且普遍搭一次車只要 3 塊台幣左右，有次我搭了快一個小時才到的地方，也是 3 塊台幣，便宜到很誇張！要注意的是在上公車時要馬上跟司機說這次要坐到哪一站，司機會依照站別按不同的費率，所以在上車前要先確定到站的站名，如果西文不好還要跟我一樣先練習說幾次再上車呢！



圖一、Sube 卡



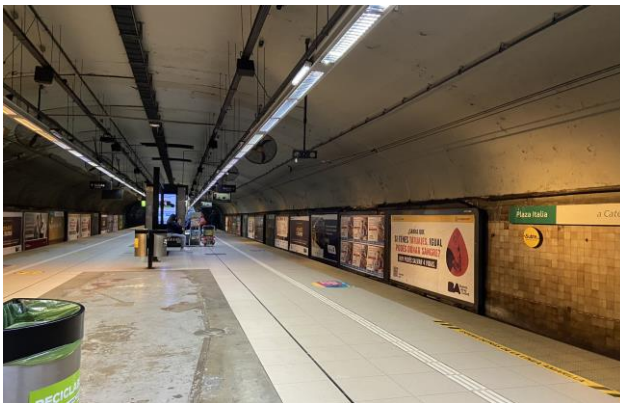
圖二、公車示意圖

- **地鐵 (Subte)**

除了公車外，我其實比較常搭地鐵，公車有時候會需要等很久而且很擠，所以我寧願走幾個街區到地鐵站搭車，地鐵站主要有 6、7 條線，如果像我一樣住在 Palermo 區域在到學校，主要都會是搭乘 D 線，價格大約 4 塊台幣，時不時會有街頭藝人在車廂上彈吉他唱歌、打鼓，賣襪子的阿伯還會直接把襪子放在你腿上，過一陣子如果你不要再來拿走，很有趣！

- **火車**

如果要去比較郊區一點的地方，可以搭火車，但最多大概就是坐 1 小時左右，例如去有名的近郊 Tigre，搭火車會比公車快很多，不過以交換生而言搭火車的機會不大，因為著名景點大多需要搭飛機才到了的。



圖三、阿根廷地鐵站



圖四、阿根廷火車站

- **計程車、Uber 與 Cabify**

Uber 與 Cabify 都可以使用，Cabify 會比較便宜品質也還不錯，不過如果要在路邊攔小黃，盡量只攔頭上有燈的代表有公司，如果沒燈比較容易有危險，但我搭了幾次也沒事。如果是要從 EZE 國際機場到市區我是推薦還是不要搭大眾交通工具，因為真的很遠，我有次搭公車坐了 4 小時才到機場，叫車則只需要 1 個小時左右，金額也只要 400 台幣上下，相信我真的很划算！

- **飛機與巴士**

如果要去其他城市，可以搭飛機或巴士，但巴士可能都要坐 20 小時以上，我坐過一次雖然椅子很躺、也很舒服，但真的是要坐太久… 建議可以買當地廉價航空的 Flybondi 年票，有五次來回國內城市的機票，總共只要 8000 台幣，等於若是飛到最南端世界盡頭的烏蘇懷雅看企鵝，3 個半小時飛機來回也才 1600 台幣，對沒有太多時間限制的交換生而言非常適合。



圖五、國內廉航 Flybondi 圖

- **渡輪**

如果有人想順便到隔壁鄰居烏拉圭拜訪一下，可以搭渡輪過去，航程大約一小時，可以到最近的 Colonia 世界遺產小鎮，但因為烏拉圭物價超級貴，這樣來回渡輪大約要 1400 元台幣，不過可以順道去參觀其他國家也滿划算的！

- **自駕**

最後聊一下自駕問題，我在出國前也特別辦了國際駕照，結果到了當地才發現他們都是用手排車，如果要租自排車會貴個兩倍。先不說在布宜諾斯艾利斯大家開車多麼狂，就算在其他城市地廣人稀，但真的有同梯交換生因為出去自駕，不知道是不是因為路況不熟悉或天氣不穩定，出了嚴重的車禍去世了，所以如果不是對手排車駕駛很熟悉的人建議還是搭車吧！